



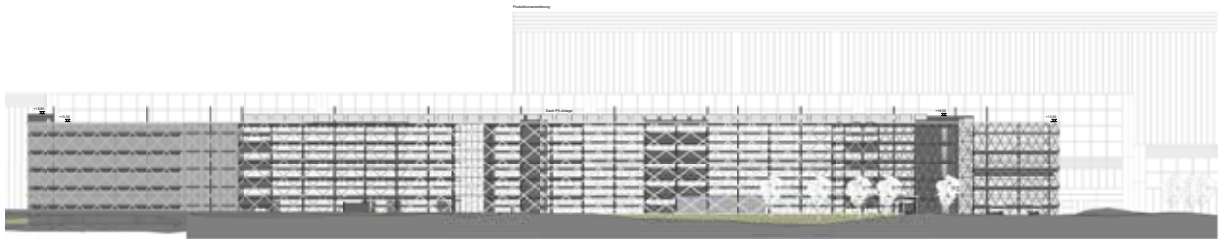
**Produktionserweiterung und Parkhausneubau  
Schüller Möbelwerk KG | Herrieden**



Perspektive Parkhaus | Im Hintergrund Produktions Erweiterung



Perspektive Parkhaus, Erweiterung und Bestand



Nordansicht Parkhaus | Im Hintergrund Produktionserweiterung



Lageplan mit Parkhaus, Erweiterung und Bestand

## Gebäudedaten

<b>Projektbeschreibung</b>	<p>Die Firma Schüller Möbelwerk KG beabsichtigt an ihrem Unternehmens-standort in Herrieden die Realisierung einer Produktionserweiterung und beauftragte die W+P Gesellschaft für Projektabwicklung mbH mit der Projektsteuerung der Gesamtmaßnahme, bestehend aus Produktions-erweiterung, Parkhausneubau, Infrastrukturmaßnahmen sowie Einhaltung der festgelegten Natur- und Hochwasserschutzmaßnahmen. Die beiden letztgenannten Punkte umfassen den Teil-Rückbau der Rother Straße, die Erstellung neuer Erdwälle, die Veränderung der Gewässerverläufe von Ameisen- und Klingengraben, die Neuschaffung von Ausgleichsflächen, die Erweiterung der bestehenden Rückhaltebecken und den Neubau eines Kreisverkehrs.</p> <p>Zuvor erbrachte die W+P Beratungsleistungen zum vorhandenen Flächennutzungs- und Bebauungsplan und schuf in interdisziplinärer Zusammenarbeit mit der PLAN FORWARD GmbH, einem Schwesterunternehmen, Planungsalternativen und unterstützte bei der Erreichung der ausgewiesenen Ziele. Unter Berücksichtigung aller Interessen und Einwendungen wurden tragfähige Lösungen zwischen Naturschutz, Politik-, Bürger- und Gewerbeinteressen entwickelt und das Flächennutzungs- und Bebauungsplanverfahren konnte im Januar 2019 positiv abgeschlossen werden.</p> <p>Das Großprojekt wird in drei Bauabschnitten realisiert. Die Hallen der ersten Ausbaustufe umfassen ca. 65.500 m<sup>2</sup> Bruttogrundfläche. Parallel hierzu erfolgt der Neubau eines mehrstöckigen, oberirdischen Parkhauses direkt neben der Hauptzufahrt, da für die Produktionserweiterung die ebenerdigen Bestandsparkplätze weichen müssen. Das 5-geschossige Parkhaus mit 11 Zwischengeschossebenen umfasst eine Bruttogrund-fläche von ca. 52.000 m<sup>2</sup> und bietet 1870 PKW-, 108 Motorrad- sowie 387 Fahrradstellplätze. Die Fassade bildet sich aus offenen Stahlblech-rauten mit einer Seilbefestigung für eine Begrünung. In der zweiten Ausbaustufe sind zwei weitere Hallen geplant. Ein Hochregallager komplettiert in der dritten Ausbaustufe die Produktionsstätte der Schüller Möbelwerk KG. Im Januar 2019 starteten die vorbereitenden Arbeiten für das Parkhaus sowie für die notwendigen Infrastrukturmaßnahmen. Die Fertigstellung des ersten Bauabschnitts der Produktionserweiterung ist für September 2021 geplant und für das Parkhaus bereits Mitte 2020.</p>
<b>Entwurf Produktionserweiterung</b>	pbb Planung + Projektsteuerung GmbH
<b>Entwurf Parkhaus</b>	PLAN FORWARD GmbH
<b>BGF</b>	1. Ausbaustufe ca. 65.500 m <sup>2</sup>   2. Ausbaustufe ca. 14.600 m <sup>2</sup>   3. Ausbaustufe ca. 6.000 m <sup>2</sup>   Parkhaus ca. 52.000 m <sup>2</sup>
<b>Leistungen</b>	Beratung zum Flächennutzungs- und Bebauungsplan; Projektsteuerung Gesamtmaßnahme, AHO PS 1 - 5, HB A - D
<b>Zeitraum der Dienstleistung</b>	Parkhaus: Januar 2019 - Mitte 2020   1. BA. Januar 2019 - 2021
<b>Bauherr</b>	Schüller Möbelwerk KG, Herrieden

### **W+P Gesellschaft für Projektabwicklung mbH**

Hospitalstr. 12  
70174 Stuttgart

Telefon +49 (0)711 2 57 12-28  
Telefax +49 (0)711 2 57 12-38

Büro Essen:  
Moltkeplatz 34  
45128 Essen

Telefon +49 (0)201 1 78 79-20  
Telefax +49 (0)201 1 78 79-29

[www.wp-projekt.de](http://www.wp-projekt.de)